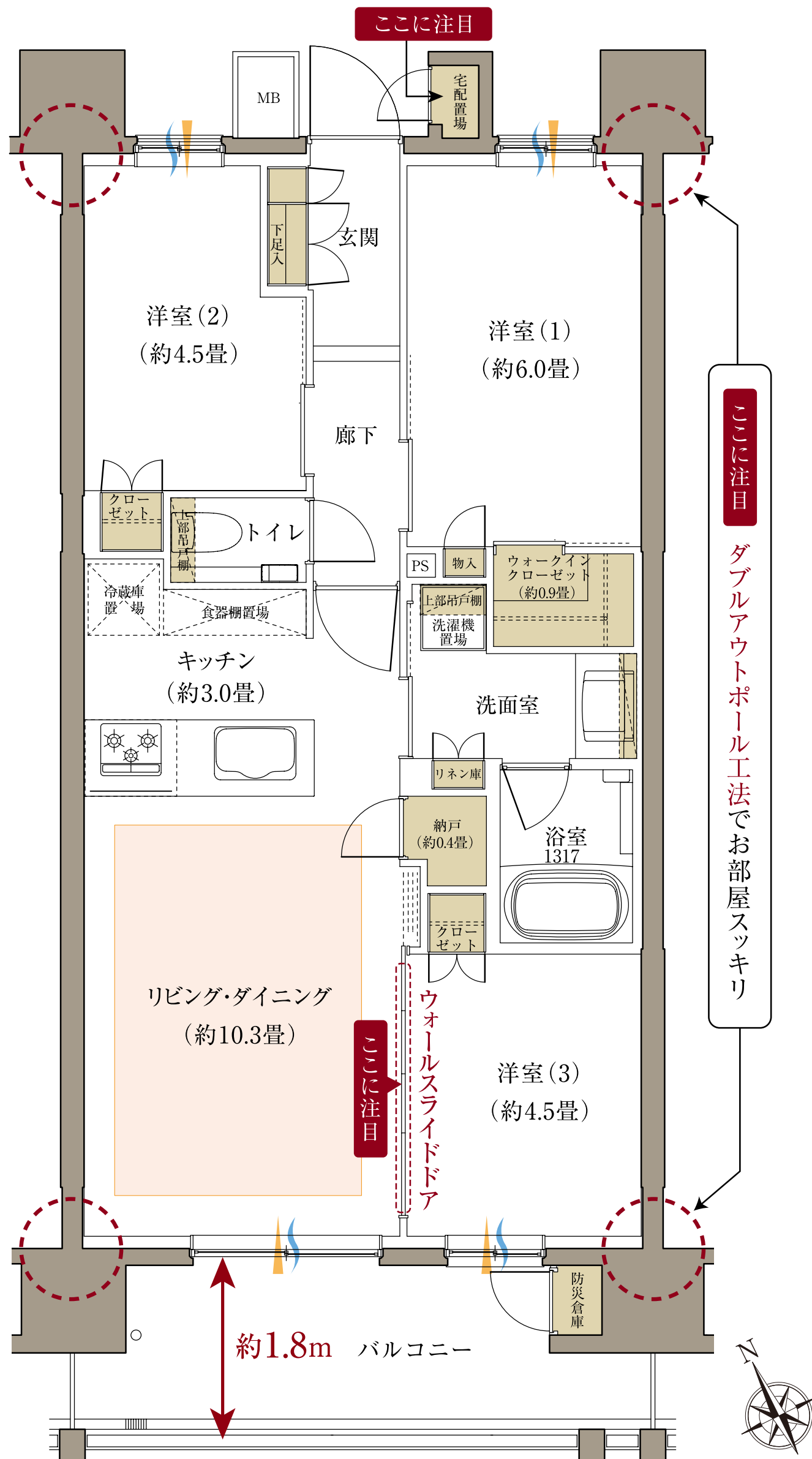


B type

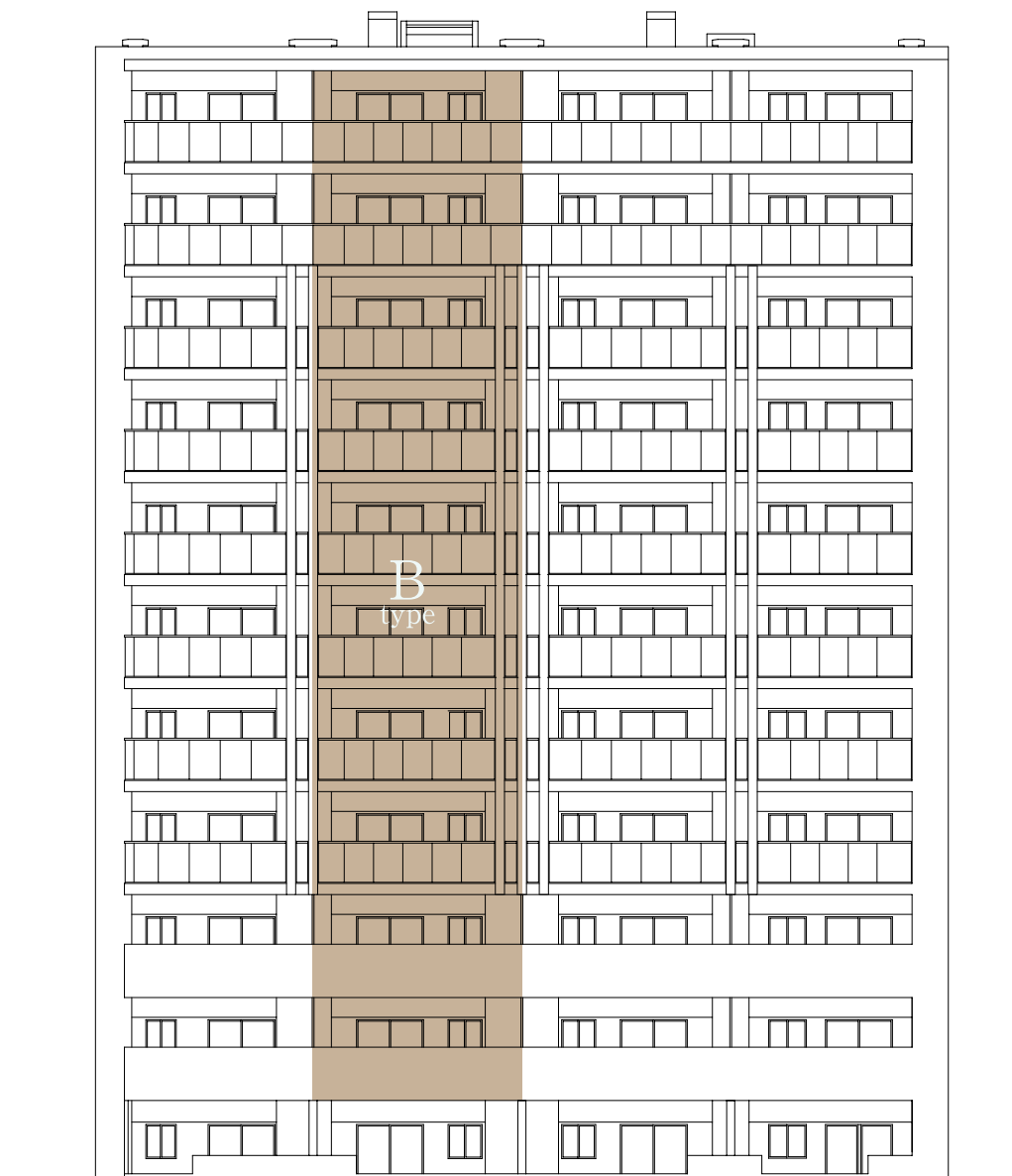
3LDK+WIC+N

専有面積／63.31㎡(約19.15坪) ※防災倉庫面積・宅配置場面積含む

- バルコニー面積／9.47㎡(約2.86坪)
- 防災倉庫面積／0.78㎡(約0.23坪)
- 宅配置場面積／0.40㎡(約0.12坪)



- ◎洋室(3)のウォールスライドドアを開放すれば、約14.8畳の広々空間としても活用可能。
- ◎玄関前宅配置場、洋室(1)のウォークインクローゼット、リビング・ダイニングに納戸を設けた収納充実プラン。
- ◎柱型をバルコニー側だけでなく、玄関側もすべて外に出したダブルアウトポール工法。同じ面積でも空間を有効に使い、広々と感じられます。



〈凡例〉 ○ アウトポール ~ 通風 ← 採光 収納等 床暖房

WIC=ウォークインクローゼット N=納戸

※掲載の間取りは計画段階の図面を基に描いたもので、実際とは多少異なる場合があります。

お問い合わせは
 「クレアホームズ志木 ザ・プレミアム」現地案内センター

0120-737-255

〈営業時間〉 10:00～18:00
 定休日:水・木・第3火曜(祝日除く)
 ※携帯電話・PHSからも通話できます。

[売主]

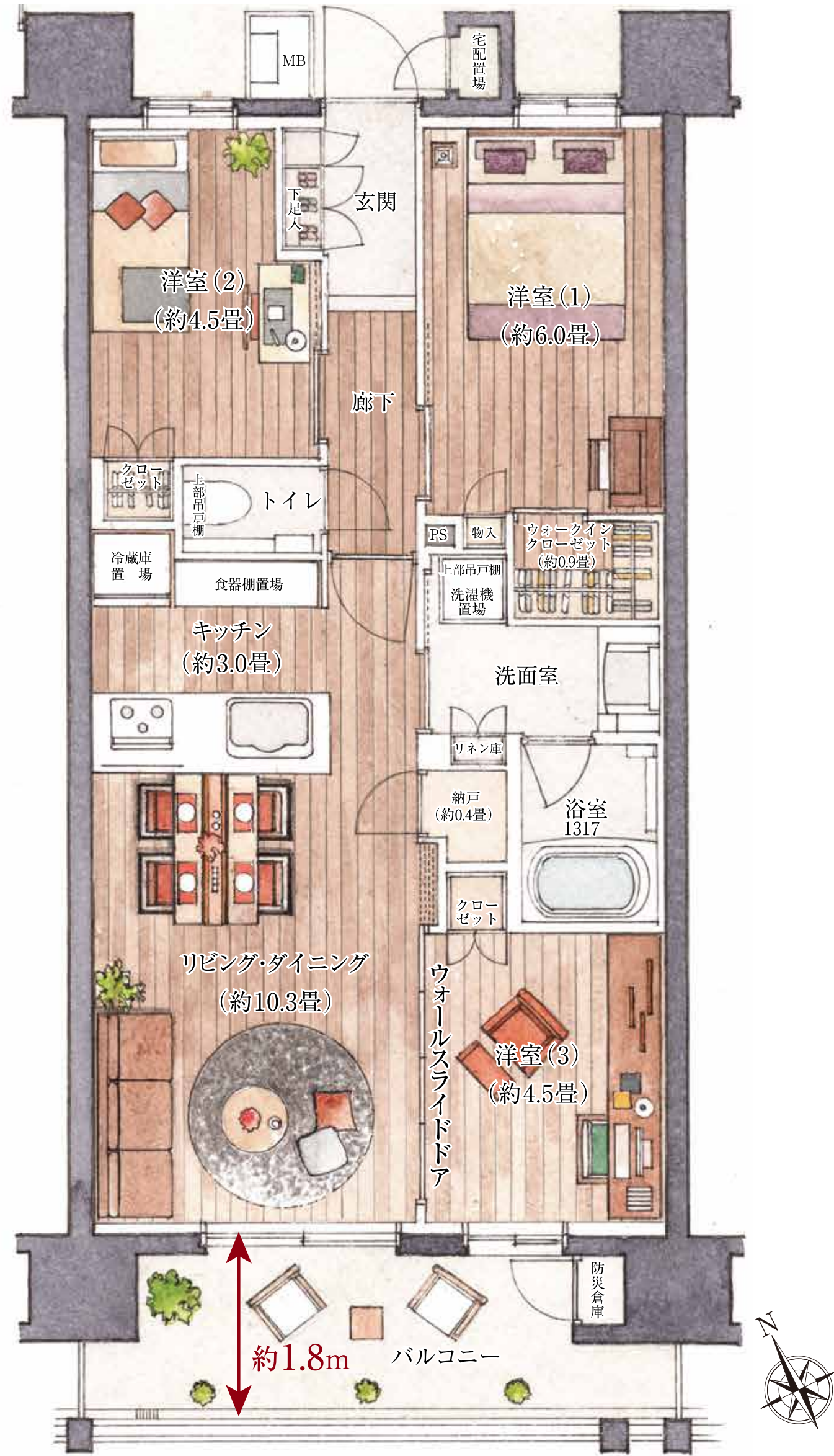
セントラル総合開発

B type

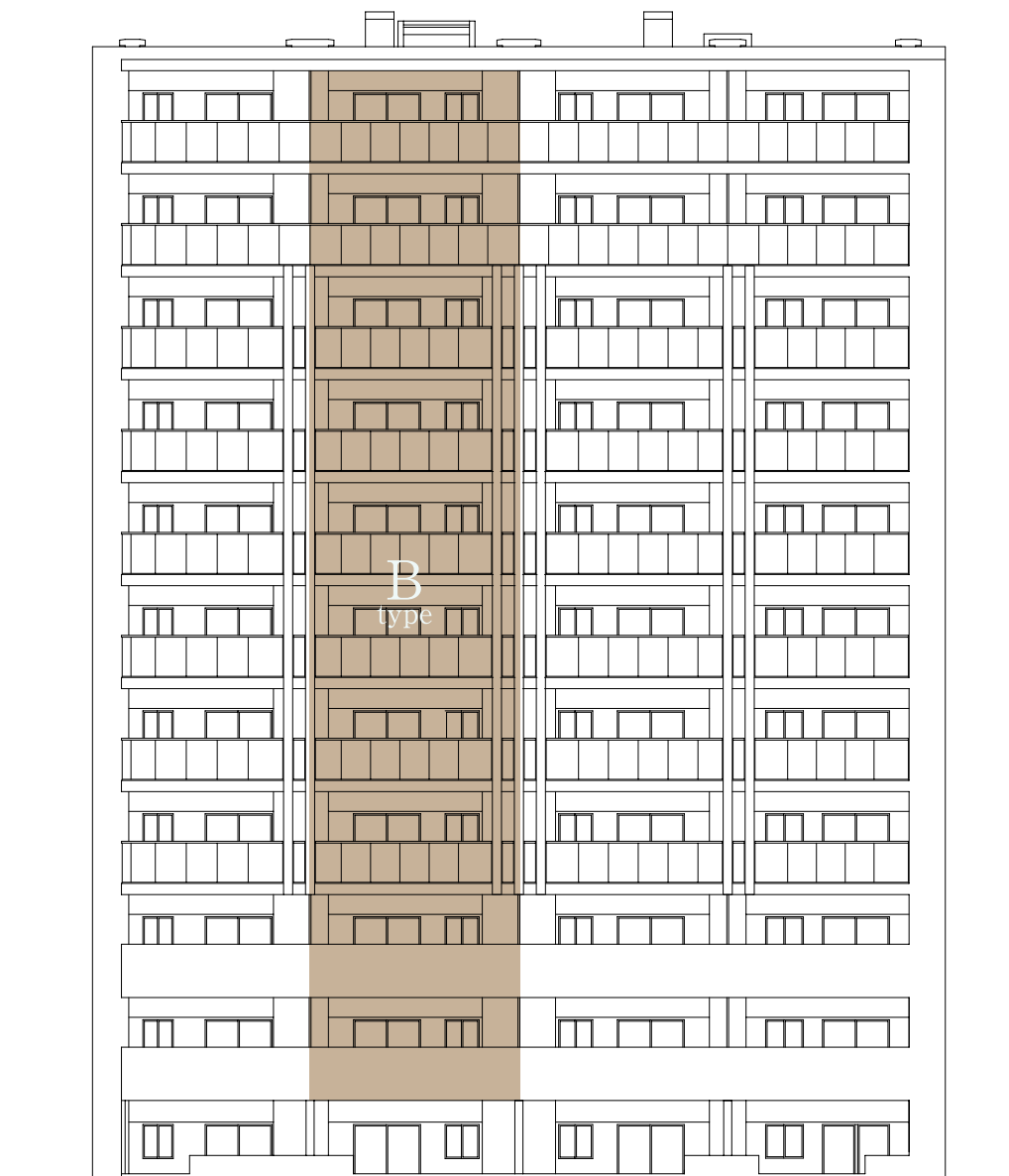
3LDK+WIC+N

専有面積／63.31㎡(約19.15坪) ※防災倉庫面積・宅配置場面積含む

- バルコニー面積／9.47㎡(約2.86坪)
- 防災倉庫面積／0.78㎡(約0.23坪)
- 宅配置場面積／0.40㎡(約0.12坪)



- ◎洋室(3)のウォールスライドドアを開放すれば、約14.8畳の広々空間としても活用可能。
- ◎玄関前宅配置場、洋室(1)のウォークインクローゼット、リビング・ダイニングに納戸を設けた収納充実プラン。
- ◎柱型をバルコニー側だけでなく、玄関側もすべて外に出したダブルアウトポール工法。同じ面積でも空間を有効に使い、広々と感じられます。



WIC=ウォークインクローゼット N=納戸

※掲載の間取りイラストは計画段階の図面を基に描いたもので、実際とは多少異なる場合があります。また、家具・調度品等は販売価格に含まれておりません。

お問い合わせは
「クレアホームズ志木 ザ・プレミアム」現地案内センター

☎ 0120-737-255

(営業時間) 10:00～18:00
定休日:水・木・第3火曜(祝日除く)
※携帯電話・PHSからも通話できます。

[売主]

セントラル総合開発